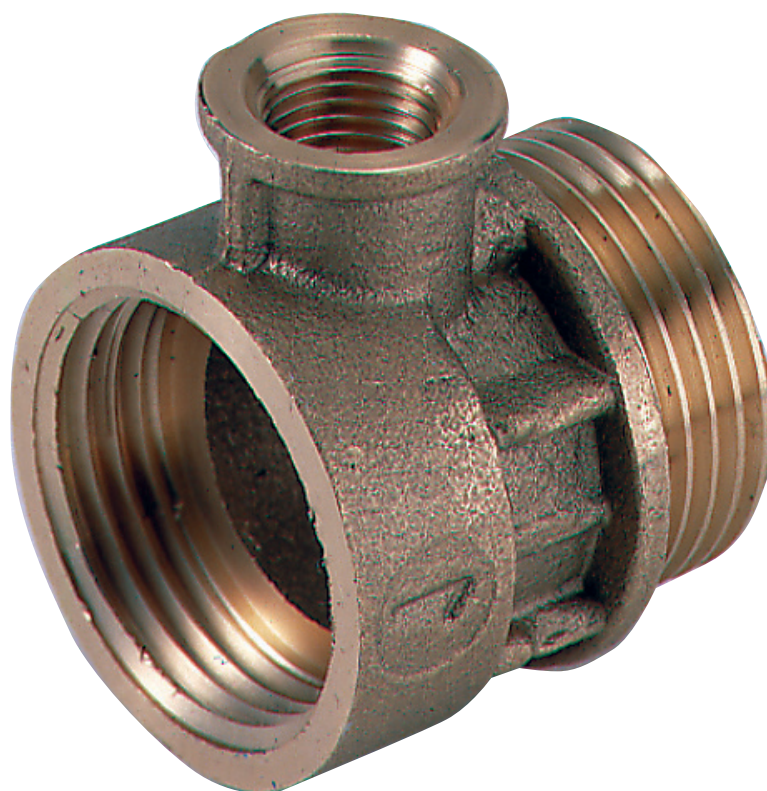


487

Mamelon porte-manomètre

Desbordes

Fiche Technique



Description

Le mamelon porte-manomètre Desbordes 487 possède un corps en bronze et est équipé d'une prise équerre femelle 1/4".



487

Mamelon porte-manomètre Desbordes

DN		Réf.	Poids kg
mm	"		
15/21	1/2	149B7179	0,085
20/27	3/4	149B7180	0,107
26/34	1	149B7181	0,182
33/42	1 1/4	149B7182	0,267
40/49	1 1/2	149B7183	0,372
50/60	2	149B7184	0,523
60/70	2 1/4	149B7185	0,659
66/76	2 1/2	149B7186	0,725
80/90	3	149B7187	0,920

Important :

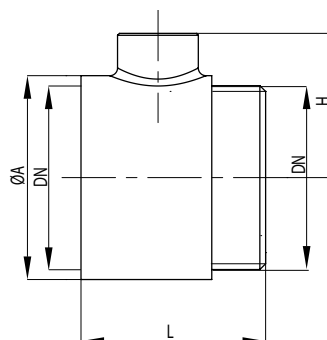
Les indications de température et de pression données pour les différentes catégories de fluides (L1/L2/G1/G2) ne constituent en aucun cas une garantie d'utilisation. Il est donc indispensable de valider l'utilisation des produits en fonction des conditions de service auprès de notre service préconisation. De plus, les notices d'instructions de service sont disponibles sur notre site Internet www.socla.com ou sur simple demande auprès de notre service commercial.

Caractéristiques techniques

Raccordement	Femelle/mâle
Fluides admis	Eau

Encombremments

DN		A	H	L
mm	"	mm	mm	mm
15	1/2	25	22	35,5
20	3/4	30,5	24,5	37,5
25	1	39	30	41
32	1 1/4	46	34,5	43
40	1 1/2	53	37,5	48
50	2	66	43,5	48
60	2 1/4	75	48,5	49
65	2 1/2	82	52	51
80	3	95	57,5	52



487

Les descriptions, photographies et illustrations contenues dans cette fiche technique sont fournies seulement à titre informatif et ne sont pas contractuelles. Socla se réserve le droit d'apporter toute modification technique ou esthétique à ses produits sans aucun avertissement préalable. Garantie : toutes les ventes ou contrats de vente sont expressément conditionnés à l'acceptation par l'acheteur des conditions générales de vente Socla figurant sur notre site internet. Socla s'oppose ainsi à toute autre modalité, différente ou additionnelle des modalités Socla, quel que soit le support de communication de l'acheteur dans laquelle elle est contenue ainsi que sa forme, à moins d'un accord écrit spécifique signé par un dirigeant de Socla.



A WATTS Brand

Socla sas

365 rue du Lieutenant Putier • 71530 Virey-Le-Grand • France

Tél. +33 03 85 97 42 00 • Fax +33 03 85 97 42 42

contact@wattswater.com • www.socla.com

ISO 9001 version 2015 / ISO 18001